

## Hotel San Lorenzo Terme



**Dal 27 maggio al 07 giugno 2018 (12 giorni)**

*Il San Lorenzo: Terme e Piscine per il benessere del corpo e della mente.*

*L'Albergo Terme San Lorenzo sorge a 55 metri sul livello del mare, sul pendio occidentale che da Lacco Ameno conduce a Forio d'Ischia; dista 800 m dal centro di Lacco Ameno, ed è a circa 7 minuti a piedi dalla Baia di San Montano. La struttura vanta stupendi panorami, affacciandosi sia sul borgo di Lacco Ameno, sia verso la bellissima spiaggia di San Montano, mentre alle sue spalle domina lo scenario il Monte Epomeo.*

**L'Albergo è convenzionato con il servizio sanitario nazionale.**

**Quota individuale in doppia (formula Club RTCI) :**

**980**

**Quota individuale in doppia :**

**995**

**Supplemento Singola :**

**195**

**Supplemento camera confort:**

**180 (a persona)**

**La quota comprende:**

- Viaggio in pullman andata e ritorno;
- traghetto per Ischia andata e ritorno;
- Sistemazione all'Hotel San Lorenzo Terme\*\*\*\* con trattamento di pensione completa dalla cena del 1° giorno fino al pranzo dell'ultimo giorno che sarà al sacco (bevande incluse);
- Utilizzo delle piscine coperte e scoperte;
- Cocktail di Benvenuto;
- N. 1 serata danzante;
- Assicurazione Medico - bagaglio;
- Accompagnatore da Imola.

**La quota non comprende:**

- Tassa di soggiorno, eventuali escursioni, pranzo del 1° giorno e cena dell'ultimo giorno, tutto quanto non espressamente indicato alla voce "la quota comprende".
- Assicurazione ann.to viaggio facoltativa



### La Piscina all'Aperto

È la più grande (30 x 6 x 1 m), alimentata con acqua termominerale e circondata da una terrazza attrezzata con lettini ed ombrelloni è posta su di un verde poggio che domina Lacco Ameno, perla dell'Isola d'Ischia; la sua particolare esposizione consente di poter godere il più a lungo possibile dei raggi solari. Ha un suggestivo panorama verso il versante nord dell'isola: potrete ammirare il borgo di Lacco Ameno, con il porto turistico e sullo sfondo il Golfo di Napoli. Il benessere che si gode rilassandosi a bordo piscina, rende questo luogo il preferito dai nostri ospiti per trascorrere le loro giornate.

### Le Piscine Coperte

Attigua alla piscina grande, all'interno dell'albergo, in un ambiente realizzato completamente in pietra di roccia locale vi è la piscina coperta (6x7x1m). Contiene acqua dolce tenuta ad una temperatura costante di 38°.

Un rilassante bagno è il modo migliore per concludere la giornata balneare oppure per alternare i benefici del sole e del mare con quelli delle nostre piscine rilassanti. Spostandosi sulle balze, attrezzate, s'incontra il percorso "salus per aquam" creato per assicurare un pieno benessere rilassante. Una NUOVA Piscina Coperta è stata completata proprio nel 2013. Si tratta d una vasca idromassaggio di dimensioni 3mp x 3mq dotata di panchina in pietra per sedersi comodamente, alimentata da acqua dolce riscaldata a 36° C. 38° C. con cascate laterale e soffioni di vapore caldo. Essa è collocata in un'area comunicante con la piscina coperta ma anche con la piscina scoperta.

### La Piscina Kneipp

Kneipp Caldo / Freddo, con due vasche (2 x 2.5 x 0.90 m / 2 x 2.4 x 0.90m), alimentata con acqua dolce a temperatura 38°C - 18°C dotate di idromassaggi. Nelle due vasche ci si può immergere completamente; i benefici sono immediati e la sensazione di riattivazione della circolazione si ha già dopo pochi minuti. La sua ubicazione a nord ovest, con la comoda terrazza adiacente, permette di godere anche da qui momenti di assoluto relax, con la stupenda vista sulla baia di San Montano e lo specchio di mare di Lacco Ameno, fino a Casamicciola Terme e parte del Golfo di Napoli.

### La Piscina Esagonale

Misura (2x2x1 m), è alimentata con acqua dolce con temperatura di 34°C - 37°C, dotata di n° 4/6 idromassaggi ed assicura un rilassante e rigenerante bagno.

### Le Cascate Termali

Una piscina in cui rilassarsi (11x1.9x1m), dotata di 4 cascate alimentate con acqua dolce con temperatura 25° - 29°C per un gradevolissimo massaggio alla schiena con l'acqua.

### La Spiaggia di San Montano

È la spiaggia più bella di Lacco Ameno e, sicuramente, una delle spiagge più belle di tutta Ischia. Caratterizzata da una sabbia chiara e dal fondale basso, è famosa anche per la presenza del Parco Termale Negombo, per il cui ingresso gli ospiti del San Lorenzo possono usufruire di una riduzione di 3 euro sul biglietto giornaliero. L'hotel dispone di una navetta gratuita per raggiungere la spiaggia. Gli orari sono disponibili in hotel. La spiaggia in verità non è lontana, è a circa 850 m dall'hotel (fonte Google Maps). Andarci a piedi può essere piacevole per chi ama camminare, mentre al ritorno può convenire la navetta per non affrontare la salita dalla spiaggia e quella successiva della collina del San Lorenzo.

### Il Ristorante

L'ampia sala ristorante offre un panorama di indiscussa bellezza: Monte Vico, Napoli, il Vesuvio, Sorrento, Procida e Casamicciola Terme racchiudono un antistante specchio d'acqua di mare che sembra un lago. Certamente in questa scrupolosa cornice di bellezze naturali, non avremmo potuto tralasciare la buona cucina della nostra tradizione: isolana, campana e nazionale. Ed ecco insieme, in perfetta sinergia, un servizio inappuntabile ed una ricercata competenza gastronomica, dove la genuinità degli ingredienti diviene indispensabile peculiarità.

### Camere Classic

Arredate in classico stile mediterraneo con colori pastello con vista parco/giardino/interna, finestra.

Balconcino o Terrazzino piano giardino.

Bagno con doccia (tendina).

Facilities: aria condizionata/riscaldamento centralizzato / autonomo - SAT-TV tradizionale o a schermo piatto - cassetta di sicurezza - telefono - phon.

Tipologie presenti: Singola 8-11 mq, Doppia Uso Singola 16-20 mq, Doppia 16-20 mq, Tripla 16-20 mq.

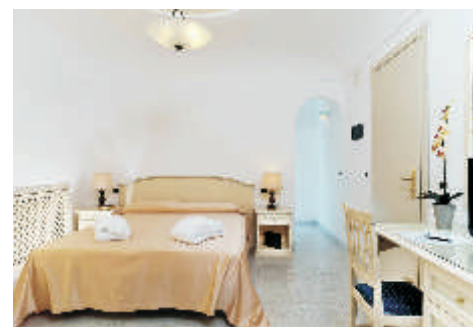
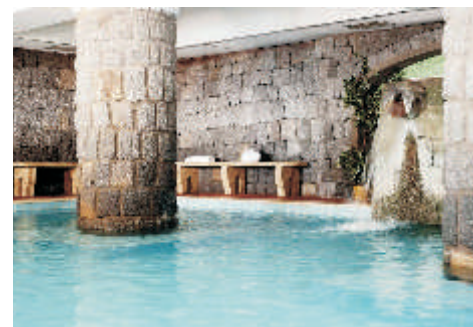
### Camere Comfort - con supplemento

Arredate in stile mediterraneo o moderno contemporaneo dotate di balcone panoramico con vista mare, attrezzato (tavolino, sedie).

Bagno con box doccia.

Facilities: aria condizionata - riscaldamento centralizzato / autonomo - SAT-TV tradizionale o a schermo piatto - minibar - cassetta di sicurezza - telefono - phon - scrivania.

Tipologie presenti: Singola 8-11 mq, Doppia Uso Singola 16-20 mq, Doppia 16-20 mq.



**ISCRIZIONI DA SUBITO con acconto di 250 per persona SALDO entro aprile**